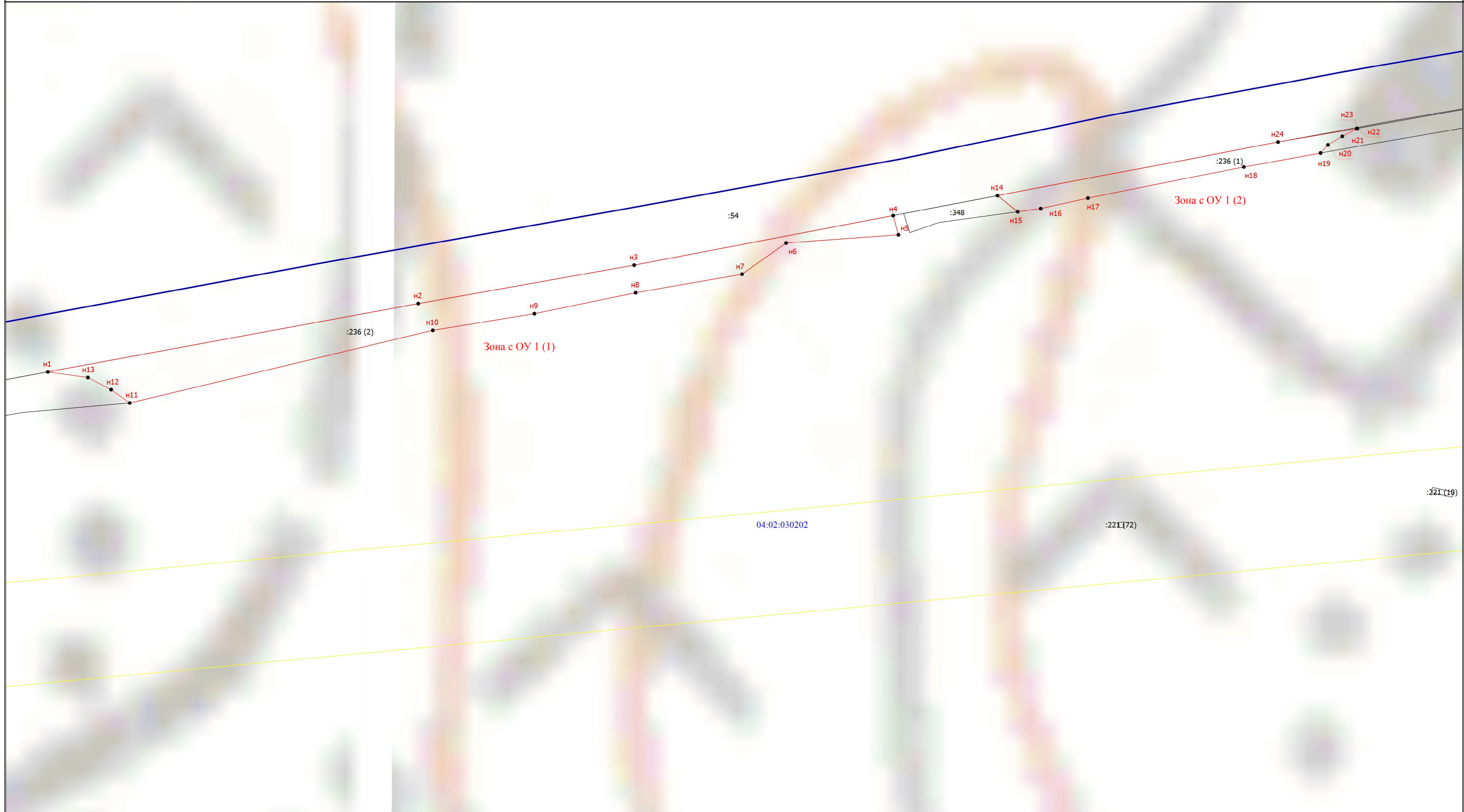


Схема расположения границ публичного сервитута



Масштаб 1:500

Условные обозначения

- Вновь образованная часть границы, сведения о которой достаточны для определения ее местоположения
- - Характерная точка границы, сведения о которой позволяют однозначно определить ее положение на местности
- n1 - Обозначение новой характерной точки
- :235 - Кадастровый номер земельного участка
- Существующая часть границы, имеющиеся в ЕГРН сведения о которой достаточны для определения ее местоположения
- - Граница кадастрового квартала
- - Граница зоны с особыми условиями
- 04:02:030202 - Номер кадастрового квартала